

TCÚK

ECUK

DCUK

ICUK

RRA

Regionální rozvojová agentura ÚK
Komplexní revitalizace území



Ukončení těžby a zpracování hnědého uhlí



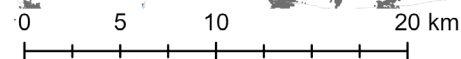
Ukončení těžby a zpracování hnědého uhlí

Lom ČSA - 2024
Seven Česká Energie/Diamo

Lom Bílina - ?
SD/ČEZ

Lom Vršany - ?
Seven Česká Energie/Diamo

Lom Libouš - ?
SD/ČEZ

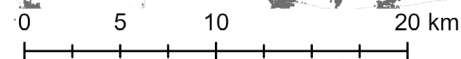


Formování území těžbou



Formování území těžbou

- 300 km lomů a výsypek
- sídla
- infrastruktura

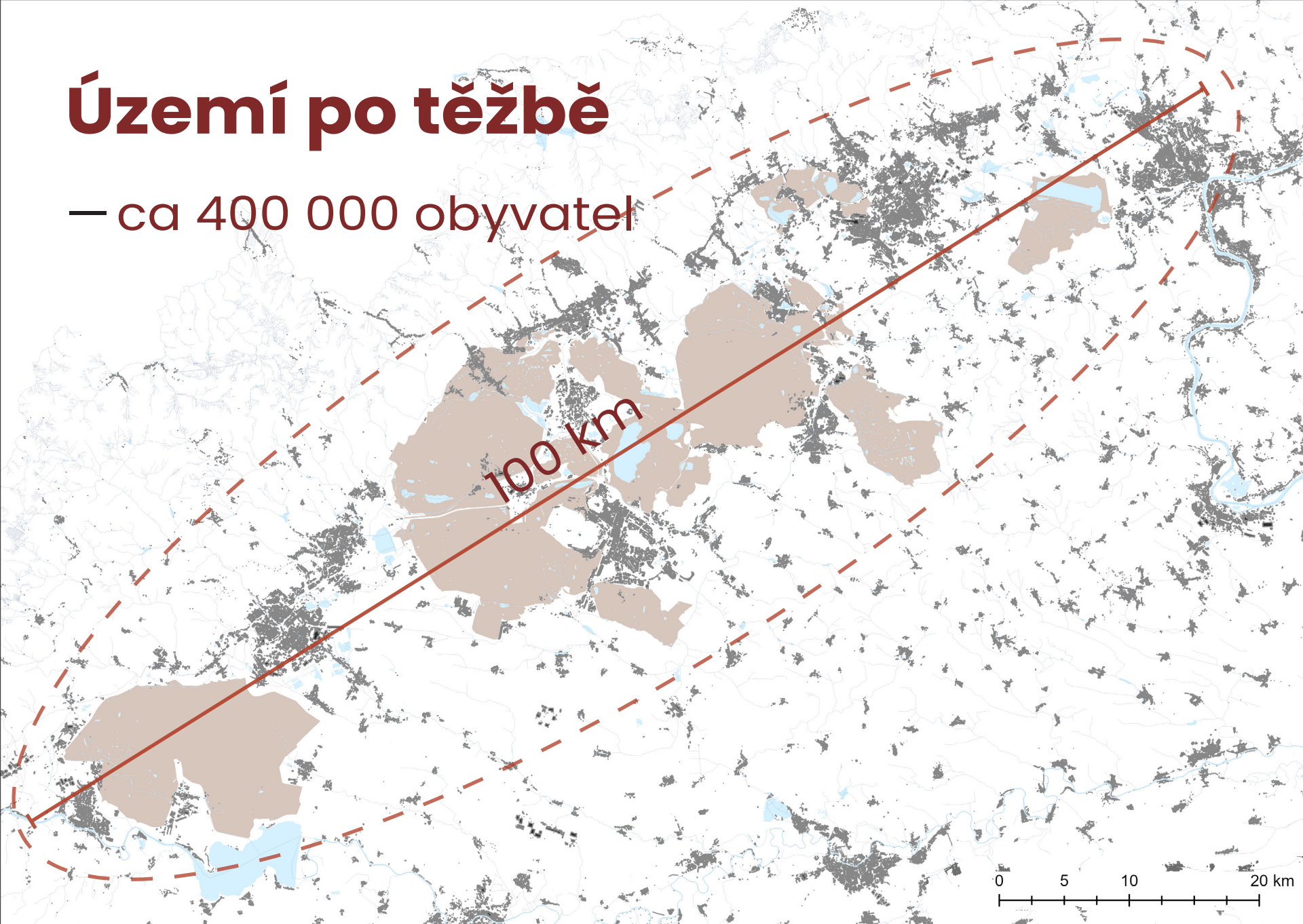


Území po těžbě

— ca 400 000 obyvatel

100 km

0 5 10 20 km

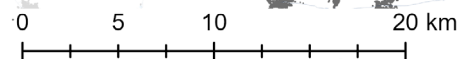
A map of Central Europe showing mining areas in brown. A dashed red circle indicates a 100 km radius around a central point. A solid red line is drawn across the map. A scale bar at the bottom right shows 0, 5, 10, and 20 km. The map includes topographic contours, rivers, and urban areas.

Základní využití je stanoveno

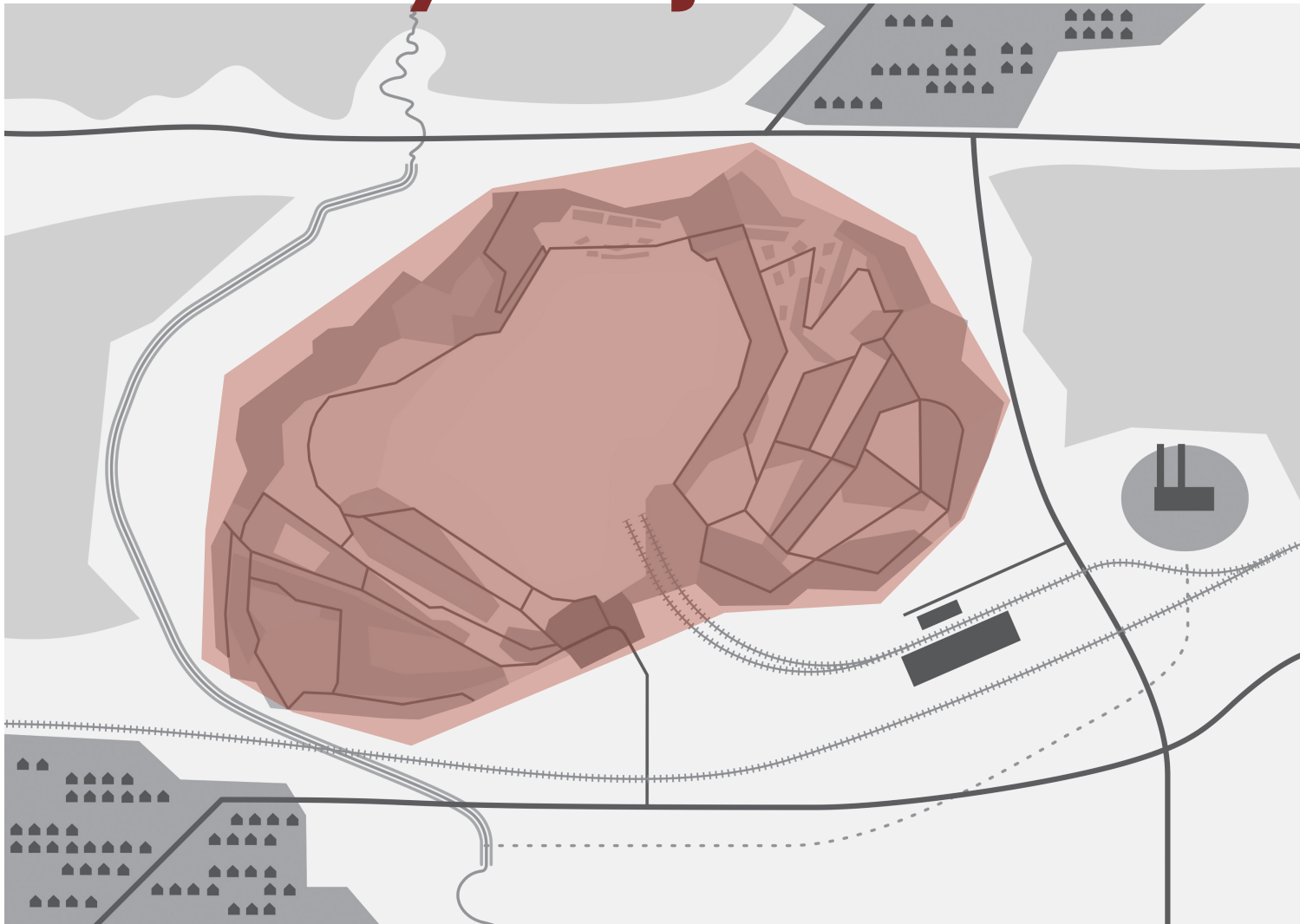


balanční
scénáře

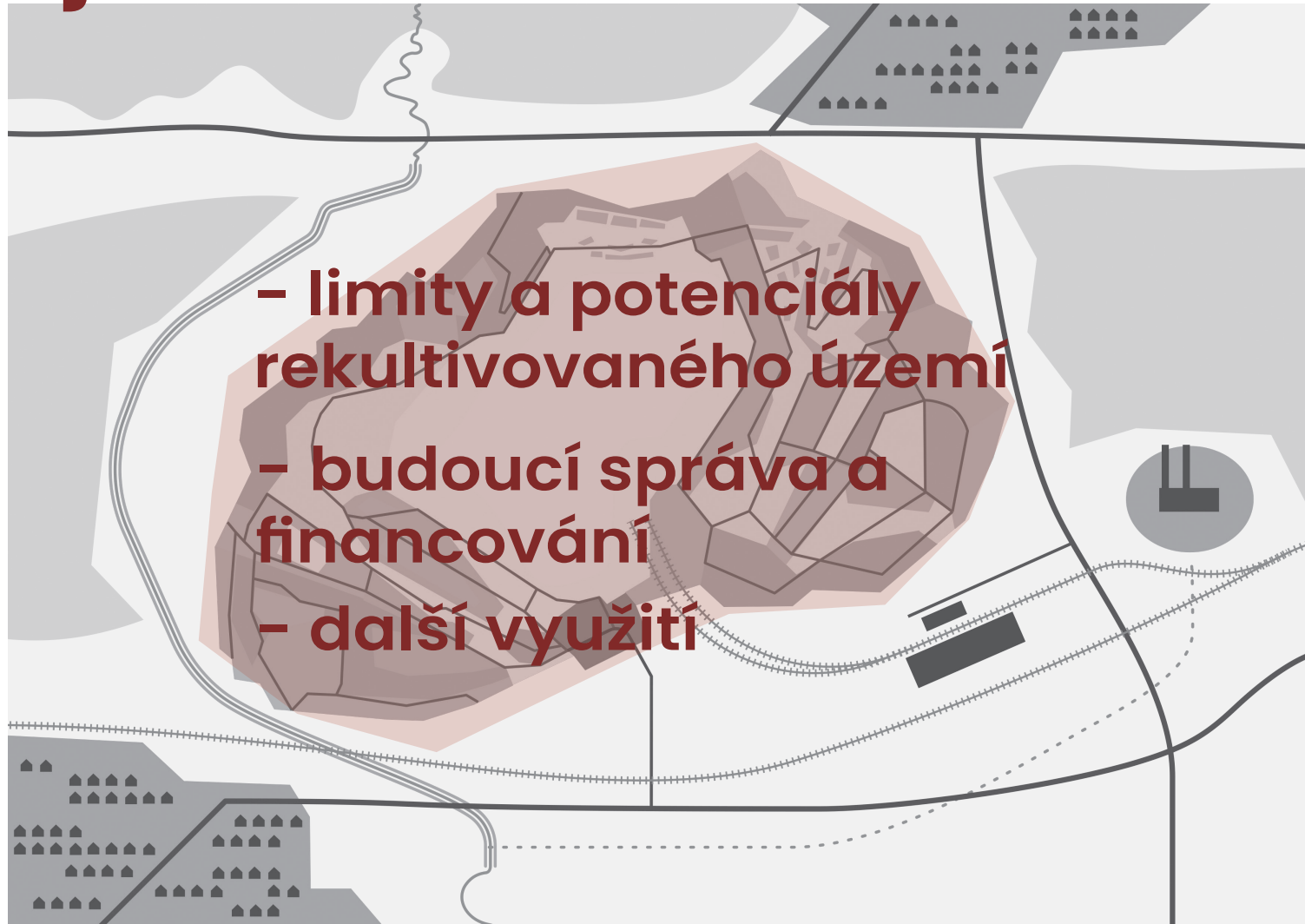
dokončené
rekultivace,
různé stádium
resocializace



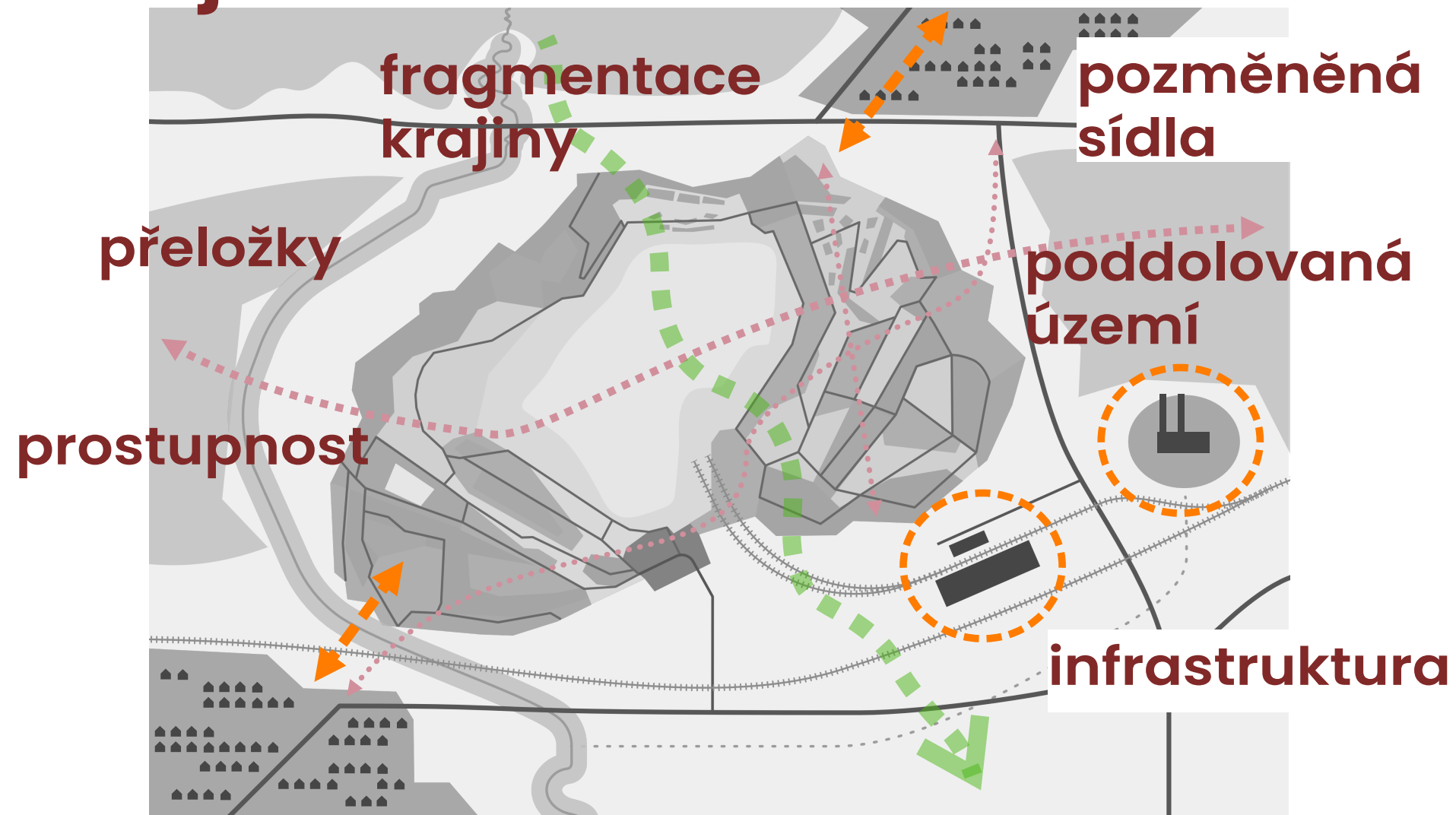
Základní využití je stanoveno



Co je k řešení

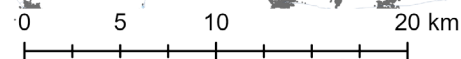
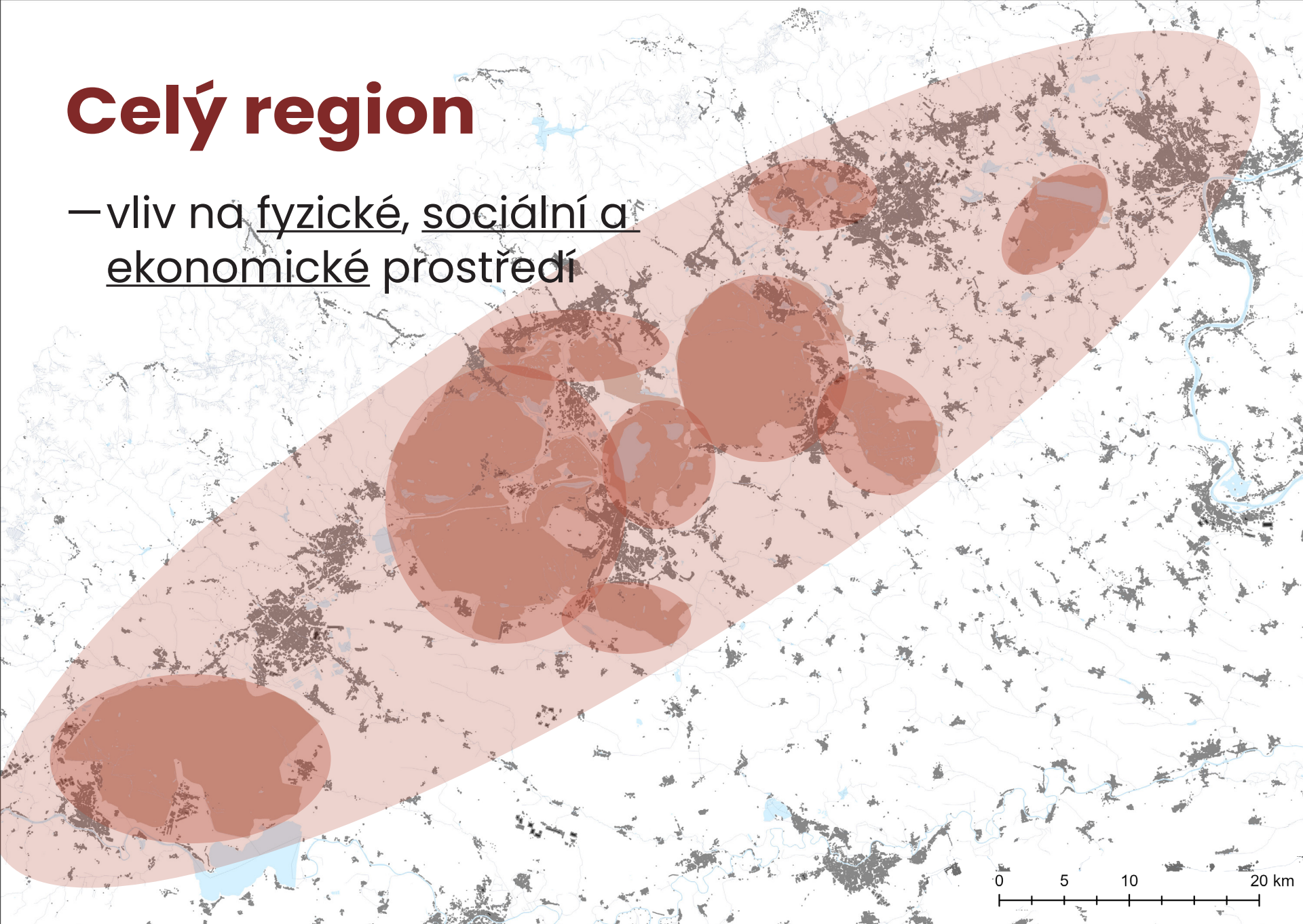


Co je k řešení

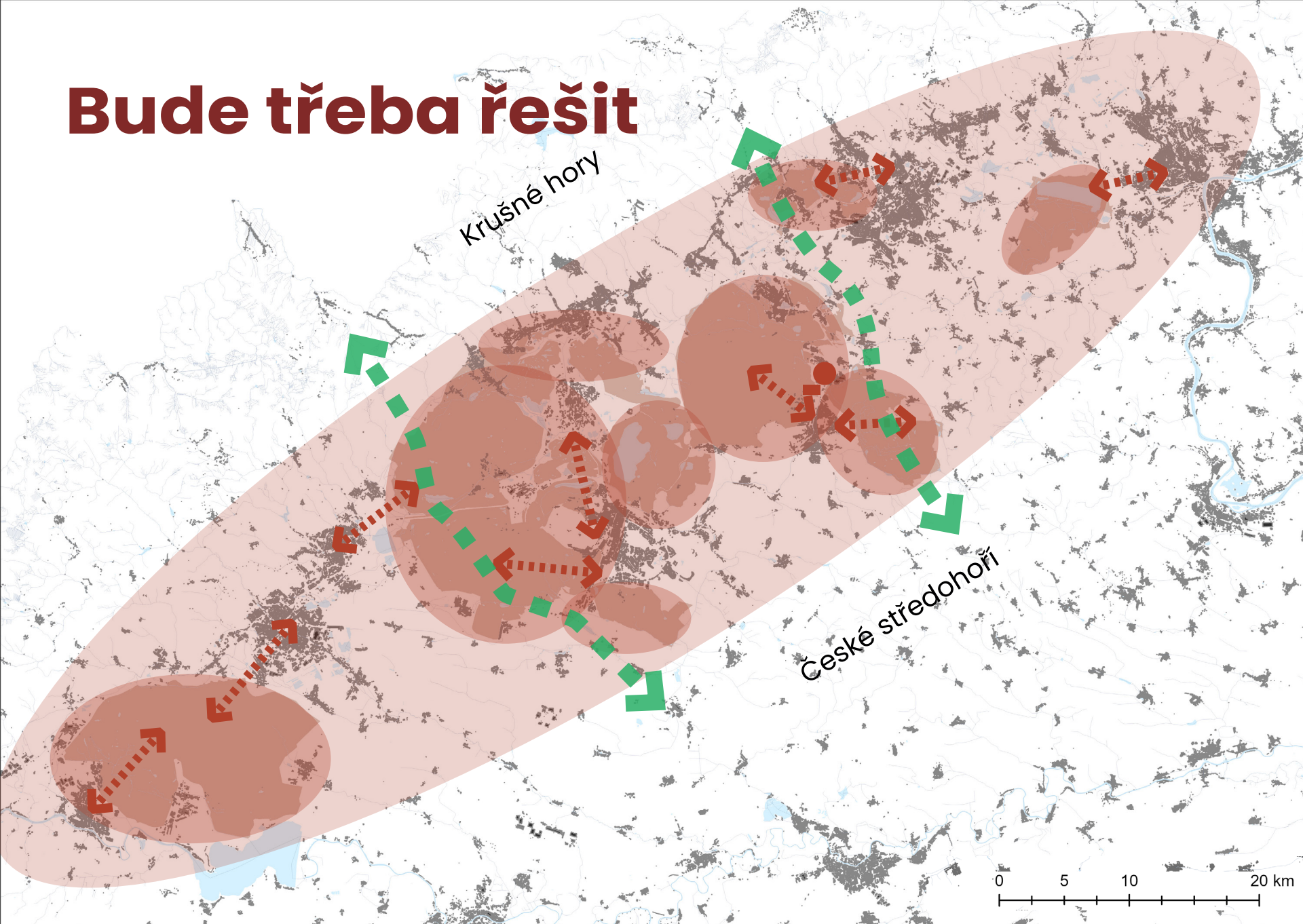


Celý region

– vliv na fyzické, sociální a ekonomické prostředí

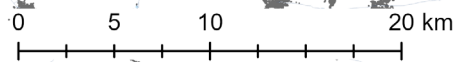


Bude třeba řešit



Krušné hory

České středohoří



**uhlí-energie/
teplo
rekultivace**



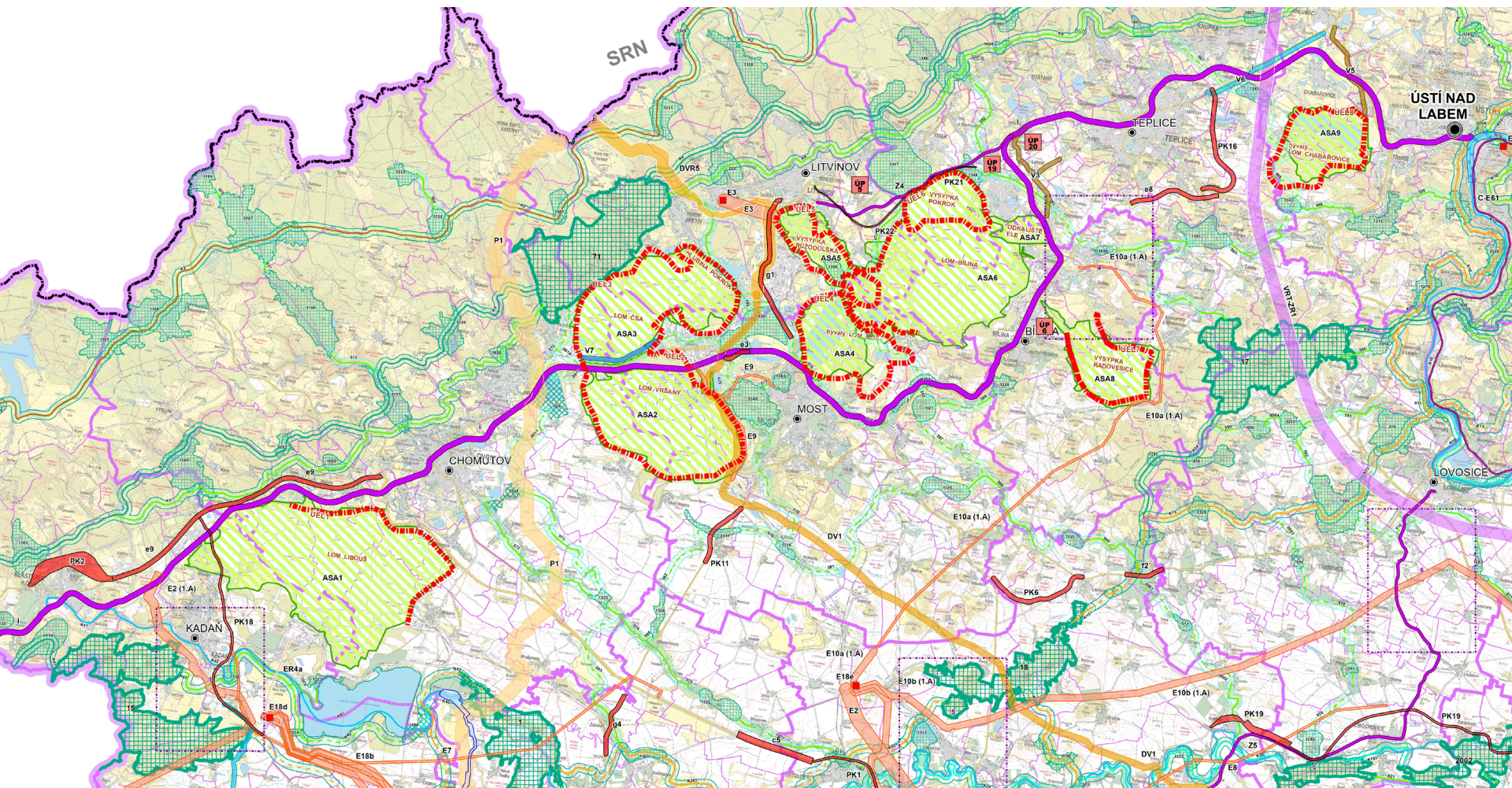
**další využití
území?**

**báňské
plánování**

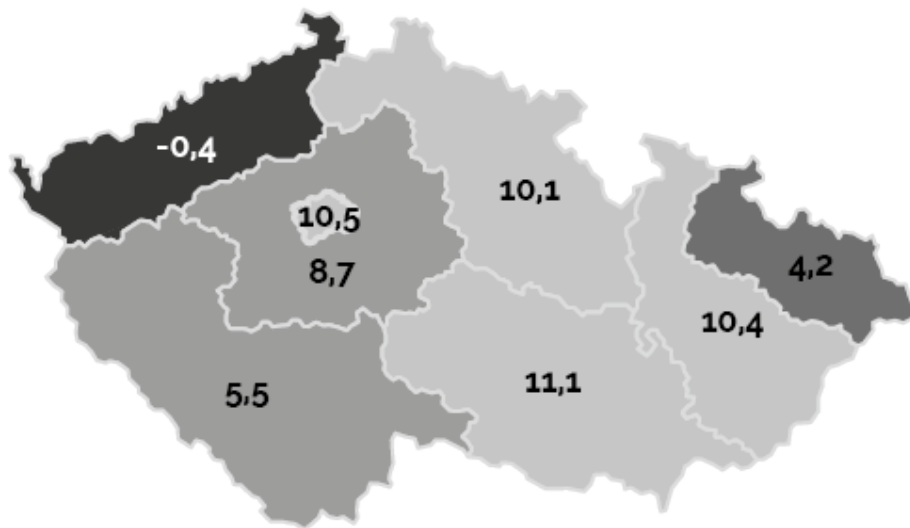
**územní
plánování**

Potenciál – úloha

- z hlediská ÚP nevyřešené území



Přístup k území v kontextu transformace



change in GDP/head (PPS) index, 2010–2020

Východiska pro budoucí rozvoj

Nejistota

Neznámé

Nepopsané potenciály

Specifické územní problémy

Specifická správa

Východiska pro budoucí rozvoj

Nejistota

Neznámé

Nepopsané potenciály

Specifické územní problémy

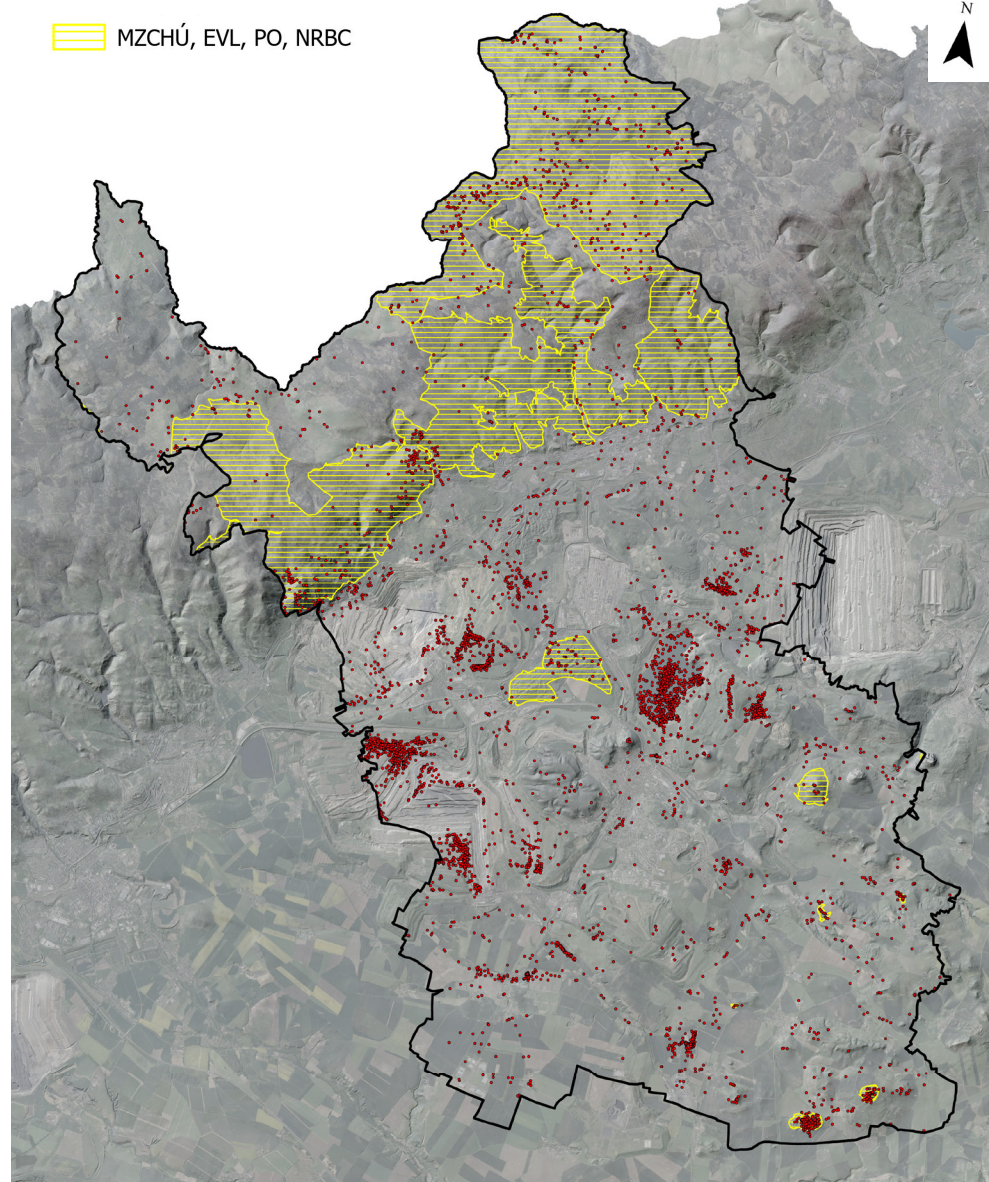
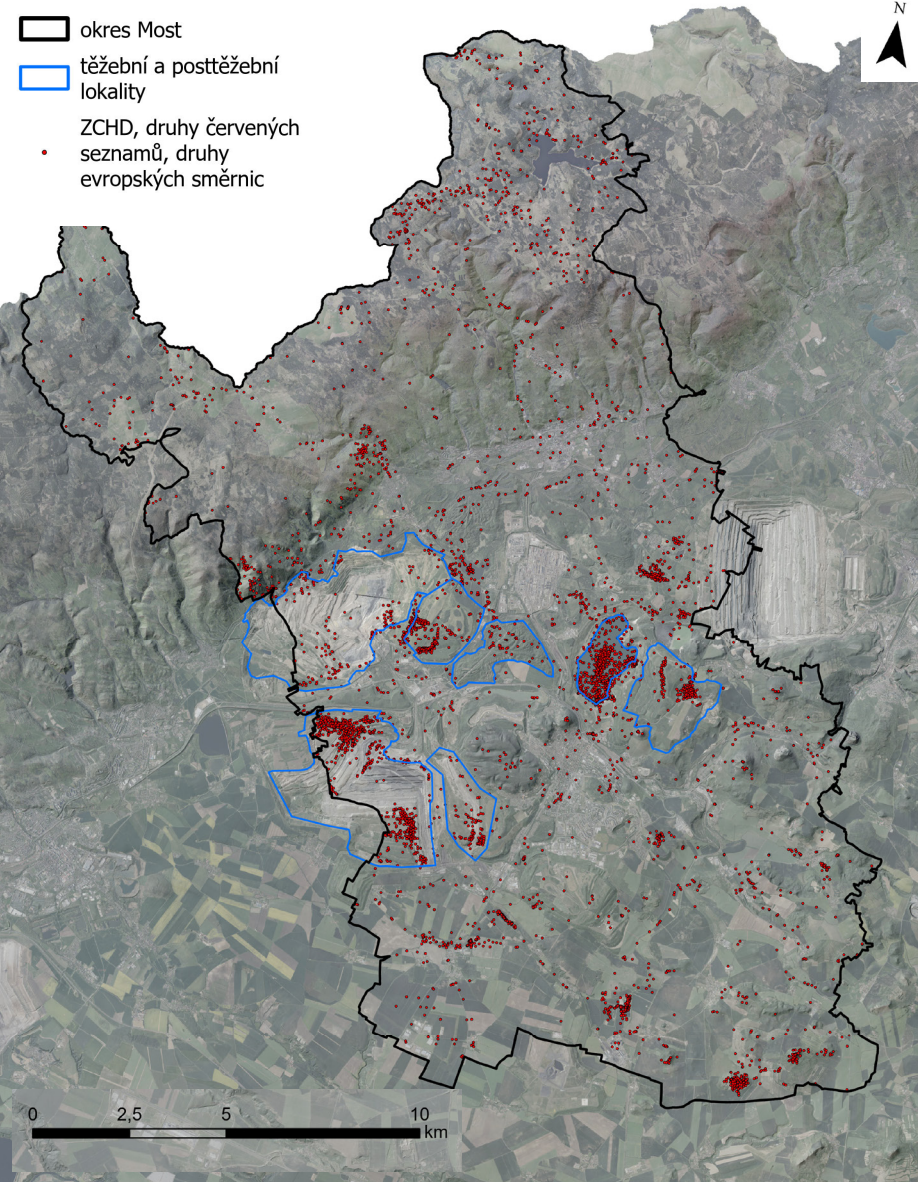
Specifická správa



- neznámé limity báňské zátěže



- úživnost půdy



- biodiverzita



- hydrologie

Východiska pro budoucí rozvoj

Nejistota

Neznámé

Nepopsané potenciály

Specifické územní problémy

Specifická správa

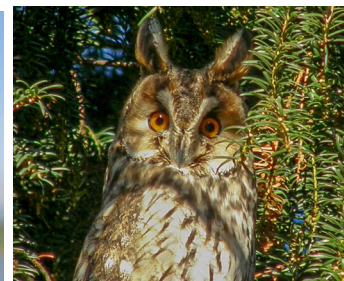


- jedinečnost území



- jedinečnost území

Chempark Záluží



- industriální divočina

Východiska pro budoucí rozvoj

Nejistota

Neznámé

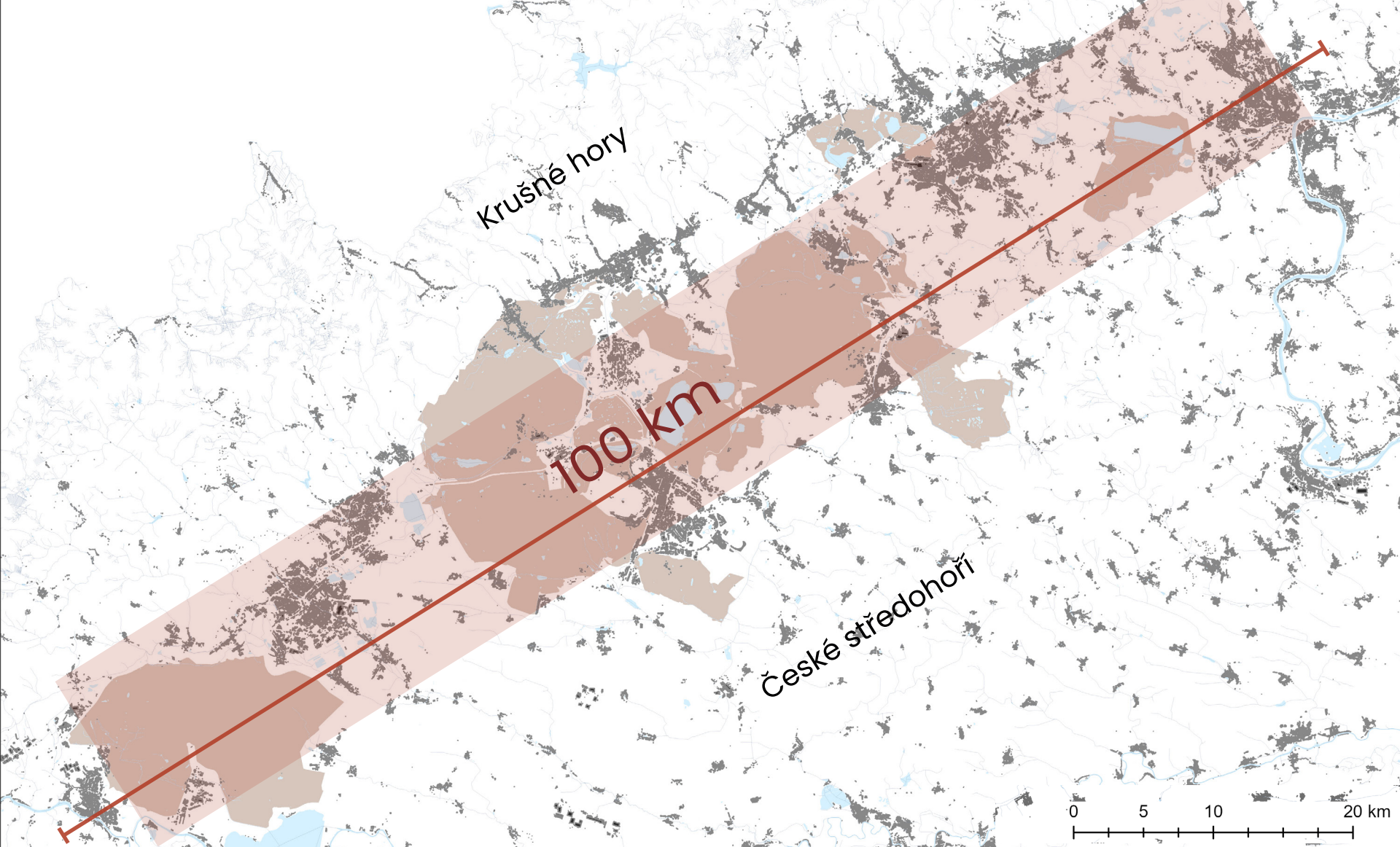
Nepopsané potenciály

Specifické územní problémy

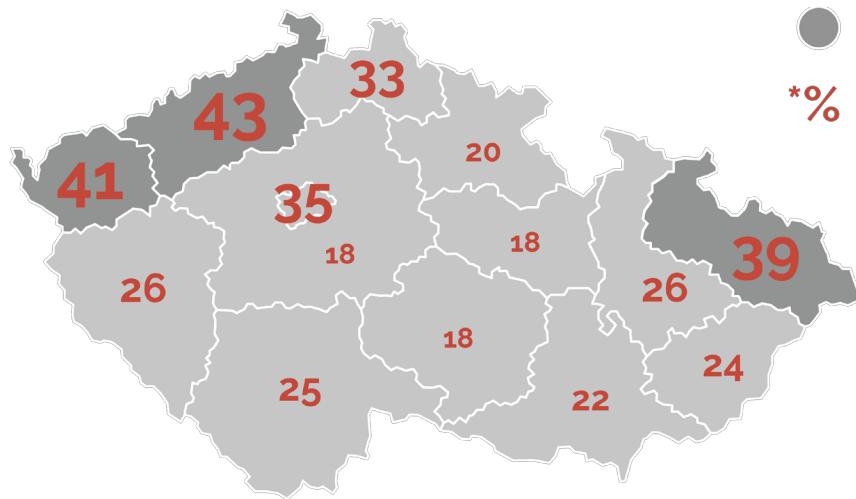
Specifická správa



- fragmentace krajiny

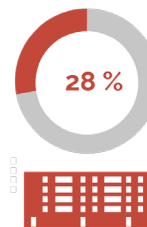


- fragmentace krajiny



● strukturálně znevýhodněné regiony
 *% podíl bytů ze stěnových panelů na bytovém fondu kraje

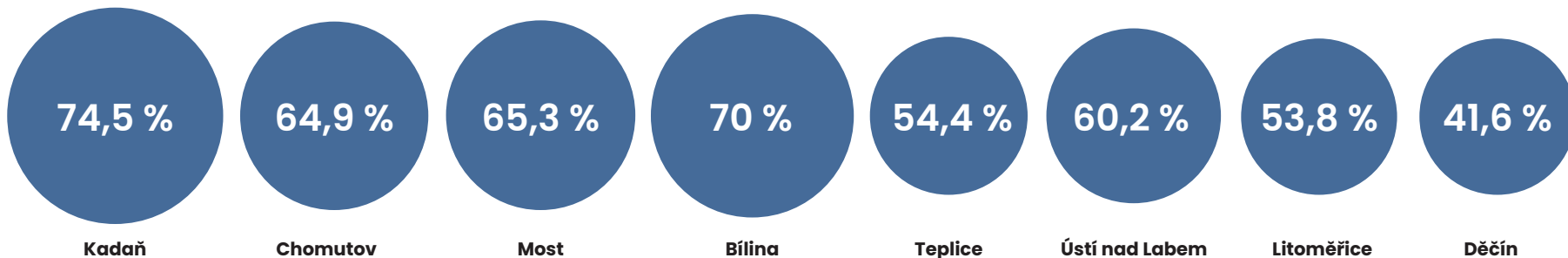
** počítány pouze byty ze stěnových panelů (sídlisté stavěná zděnou technologií nejsou započítána)



Podíl bytů ze stěnových panelů v ČR

43 %
 bytů v domech ze stěnových panelů

nejvyšší podíl ze všech krajů



- bytový fond jako limit sociální proměny?

Východiska pro budoucí rozvoj

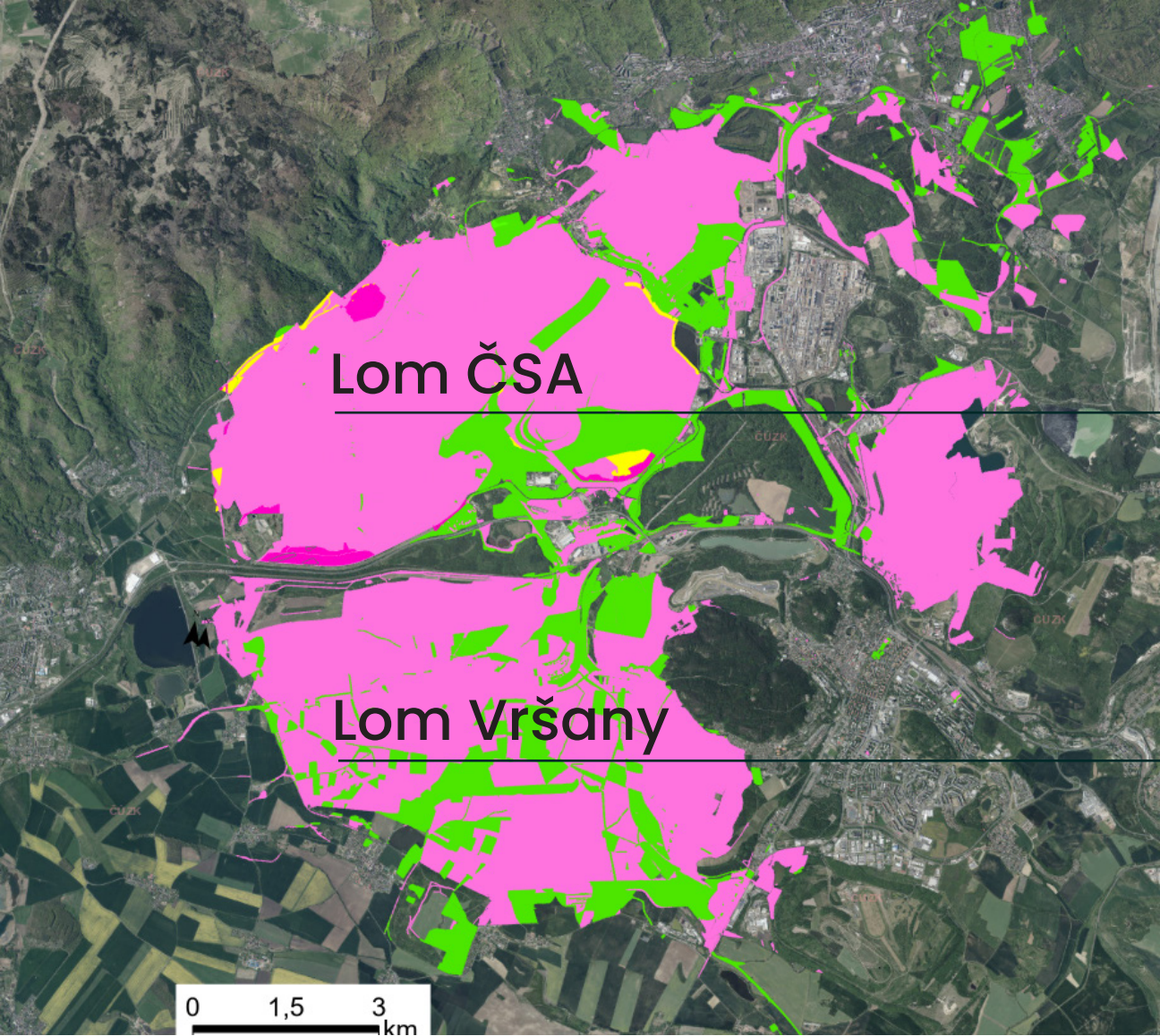
Nejistota

Neznámé

Nepopsané potenciály

Specifické územní problémy

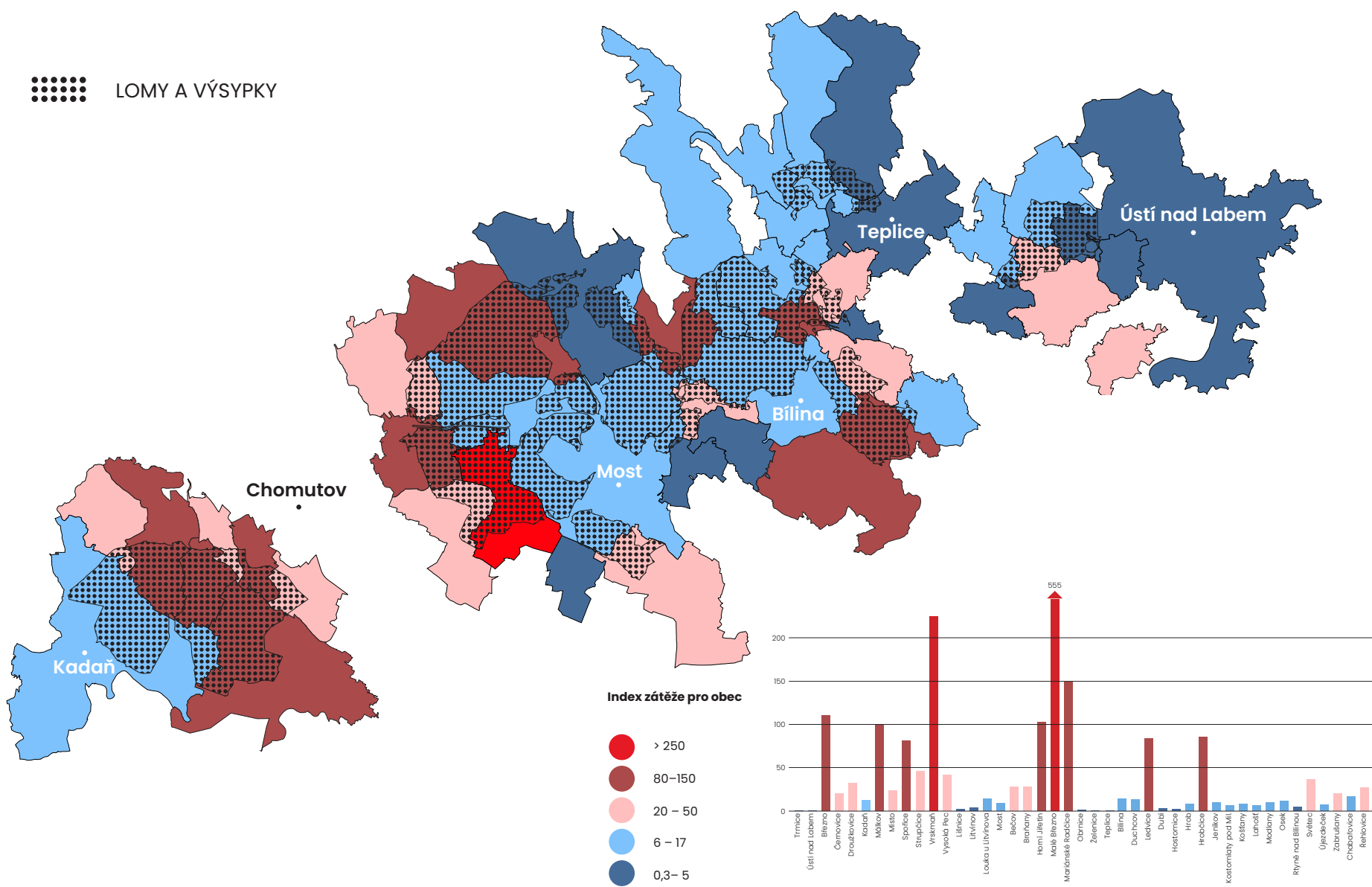
Specifická správa



ČR Státní podnik Diamo
Seven Česká Energie
ostatní

- území velkých vlastníků

LOMY A VÝSYPKY



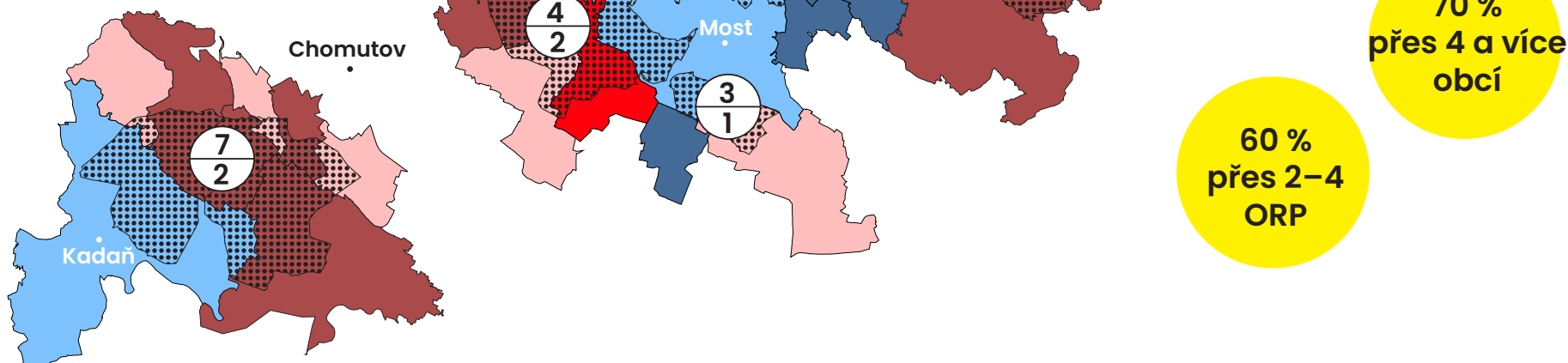
- správní zátěž post těžebních ploch

LOMY A VÝSYPKY

Počet správních
obvodů dotčených obcí

Počet správních obvodů
dotčených obcí s rozšířenou
působností

4
2



60 %
přes 2–4
ORP

70 %
přes 4 a více
obcí

- správní zátěž post těžebních ploch

Náš postup



.....>

pilotní studie - implementace dílčích témat
v území

Náše otázky - reflexe

- Co potřebuje region v transformaci?
Na co se soustředit?
- Rekultivované lomy a výsypky -
dosavadně uvažovaný potenciál zj.
rekreace = zátěž, kdo to zaplatí?
- Celistvý pohled na území potřebuje
silného koordinátora.
- Post těžební území je stavba, která
bude potřebovat trvalou údržbu.

Děkujeme za pozornost!



www.rrauk.cz/tcuk



Spolufinancováno
Evropskou unií

Ministerstvo životního prostředí

Ústecký kraj